

2022

Quelle solution pour obtenir la neutralité carbone ?

les 30 et 31 mai
à **Paris**



construction



alimentation



plasturgie



textile



molécule



Evènement
co-organisé
par le Sénateur
Guillaume Gontard
&

au Congrès du chanvre #All Hemp
au **Palais du Luxembourg**



INTERCHANVRE
InterChanvre.org

Mot d'accueil Sénateur Guillaume Gontard

Président du Groupe Écologiste - Solidarité et Territoires

Ouverture du Président d'InterChanvre

Franck Barbier



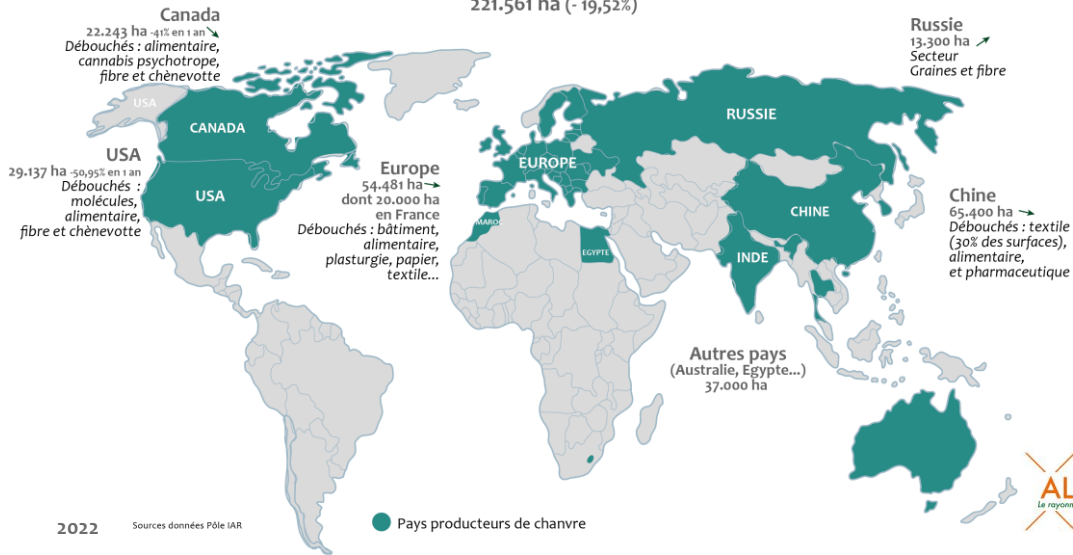


Franck Barbier
Président
d'InterChanvre

Les données mondiales

La France au 3^e rang mondial en 2021

Production mondiale de Chanvre en 2020
221.561 ha (- 19,52%)



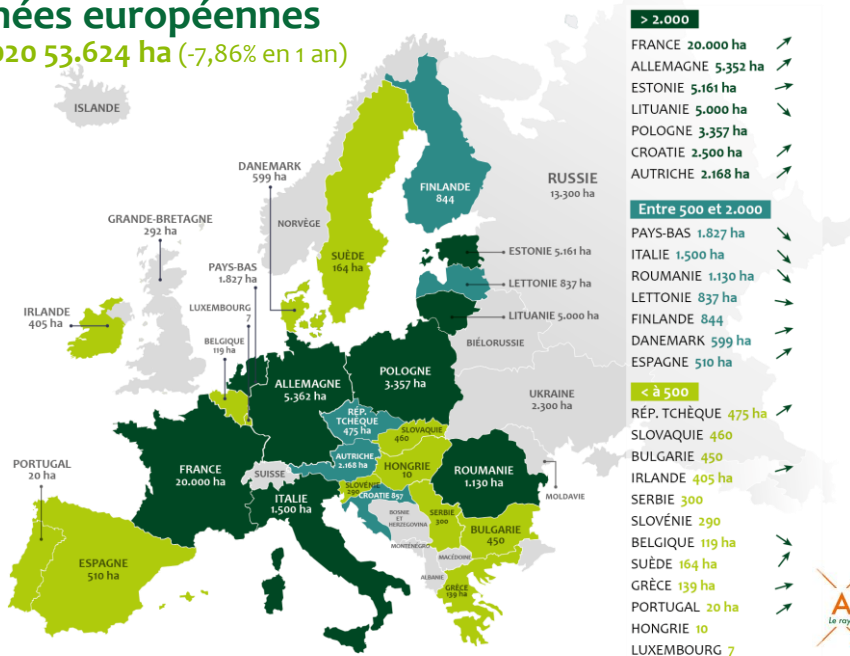


Franck Barbier
Président
d'InterChanvre

La France leader européen
avec plus de 37,3 %
des surfaces UE

Les données européennes

Surfaces 2020 53.624 ha (-7,86% en 1 an)





Franck Barbier
Président
d'InterChanvre

Les éléments français

6 chanvrières aujourd'hui,
dont 2 triplent leur
capacité à 2 ans et
3 nouvelles chanvrières
en cours

21 700 ha en 2022

1 500 producteurs

300 salariés en chanvrière et
+ de 1 600 entreprises du bâtiment
formées

+ 141 000 t de paille défibrée par an

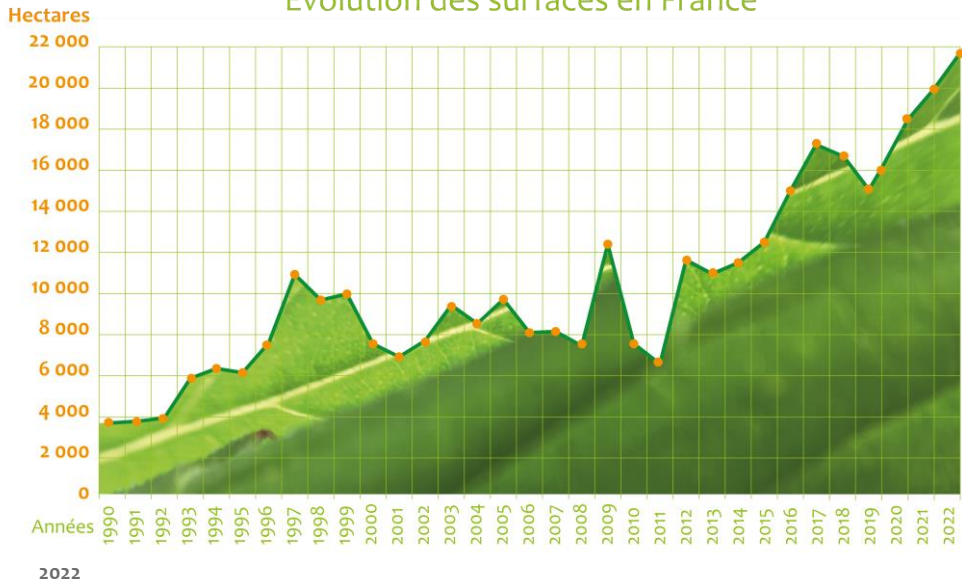




Franck Barbier
Président
d'InterChanvre

Les surfaces françaises x 5 en 30 ans

Evolution des surfaces en France



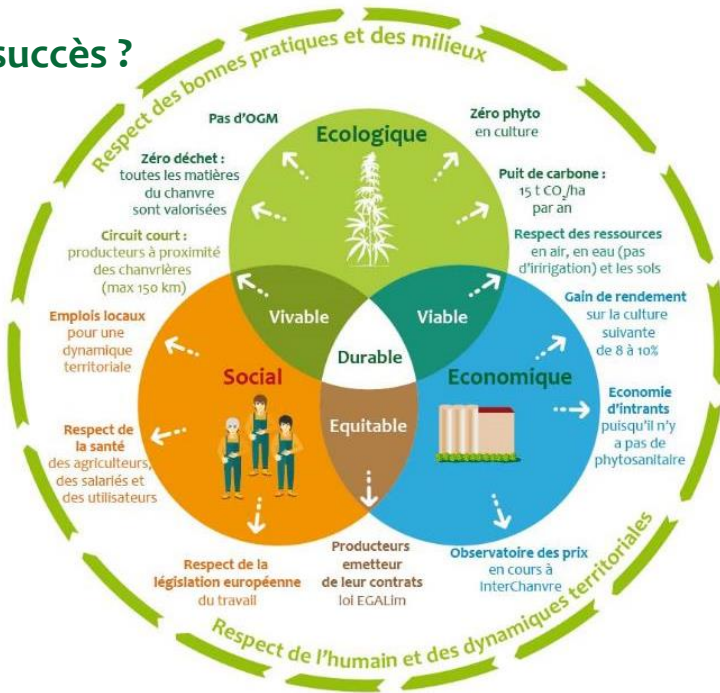


Franck Barbier
Président
d'InterChanvre

Pourquoi ce succès ?

Une filière qui
appartient
aux producteurs

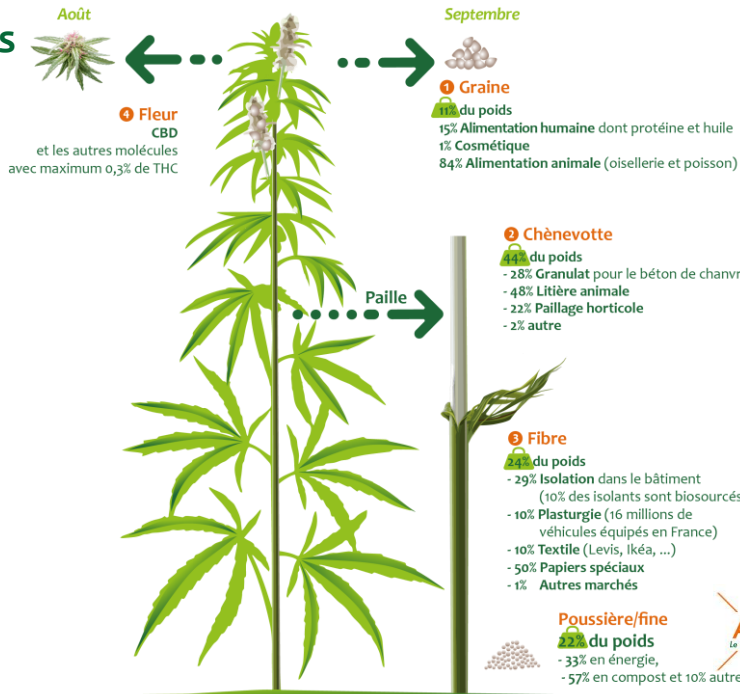
Un développement
local majoritairement
coopératif et à
répondant à 100 %
aux objectifs du
Green Deal





Franck Barbier
Président
d'InterChanvre

Les débouchés



Rendement moyen
En chènevis 1 t/ha

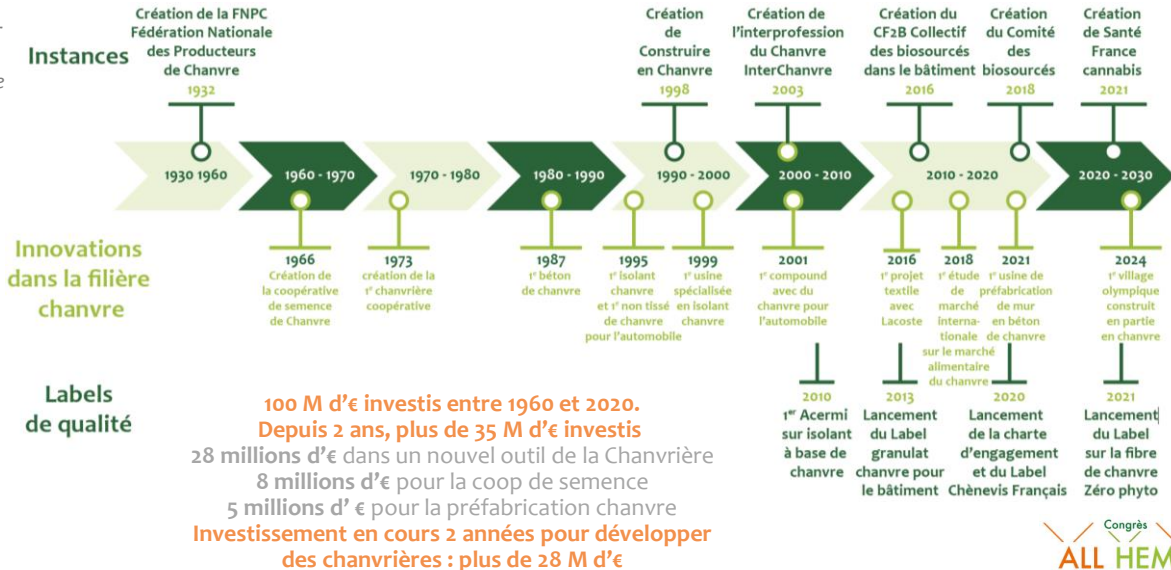
Rendement moyen
En paille 6,5 t de MS/ha

Variétés contrôlées
avec moins de 0,2% de THC jusqu'à fin 2022
et 0,3% à partir du 1^{er} janvier 2023
(norme européenne)



Franck Barbier
Président
d'InterChanvre

Chronologie





Franck Barbier
Président
d'InterChanvre

Missions d'InterChanvre

Améliorer la marge des producteurs

Développer les marchés à plus forte valeur ajoutée

Chènevotte	Marché en %	Tendances	Indice de prix
Litière animale	50 %	→	1
Paillage horticole	22 %	→	1,1
Bâtiment	14%	↗	1,2
Autres débouchés	14 %		
Fibre			
Papiers spéciaux	56%	→	2
Isolation	29%	→	2,5
Plastique biosourcé	9%	↗	3
Autres débouchés	6%		3
Textile	émergent	↗	4,5
Chènevis			
Oisellerie et pêche	84%	→	4
Alimentation humaine	15%	↗	5
Cosmétique	1%	↗	6

Au moment de la publication du Plan filière, les inflorescences ne sont pas autorisées à la récolte.

Pour s'assurer que la production réponde aux besoins du marché.

La marge semi-nette à l'hectare moyennée sur 5 ans
avec les données compilées des chanvrières

Moyenne Filière CHANVRE sur 5 ans			
Produit	Rendement	Prix	Montant
Paille	6,4 T	111 € /T	713 €
Chenevis	0,9 T	652 € /T	587 €
		Total Produit	1 300 €
Semences			
Engrais			
Azote			
		Total intrant	398 €
Récolte			
Pressage			
Retournement			
Passage pulvé			
		Total récolte	516 €
		Total Charges	914 €
		Aide Couplée	115 €
		Marge semi nette	501 €



Franck Barbier
Président
d'InterChanvre

Programme de votre journée

Table ronde des producteurs « Comment produire plus et valoriser la captation carbone du chanvre ? »

Intervention de Christian Huyghe de l'INRAe sur le carbone

Table ronde construction « Comment répondre à la RE 2020 ? »

Pause déjeuner au chanvre

Table ronde plasturgie « Les gains environnementaux de cette technologie »

Table ronde textile « Les solutions possibles en chanvre »

Table ronde alimentation « Les intérêts du chènevis dans l'industrie alimentaire »

Table ronde molécules « L'articulation des marchés »

Intervention de Frantz Deschamps de Santé France Cannabis

Clôture de Baptiste Perrissin-Fabert Directeur exécutif de l'expertise et des programmes de l'ADEME

Comment produire plus ?

Animée par Stéphane Borderieux

Avec Jacques Martin, Jérôme Gallois et Jérôme Vivien



Introduction

Par Stéphane Borderieux, Président de la FNPC





Stéphane
Borderieux
Président FNPC

Comment fait-on pour améliorer la marge des producteurs ?

- Les crises successives ont mis en exergue la nécessité de la souveraineté alimentaire et le rôle des agriculteurs pour nourrir les Hommes.
- La guerre en Ukraine fait flamber les prix des céréales, du colza, des carburants et des fertilisants.
- L'évolution réglementaire de décembre ouvre le marché des molécules du chanvre avec un arrêté qui sera définitif à l'été. Donc encore beaucoup d'incertitudes sur ce marché.



Stéphane
Borderieux
Président FNPC

Comment fait-on pour améliorer la marge des producteurs ?

Les leviers pour une meilleure rentabilité

- **Augmenter les prix payés** aux producteurs afin de garantir aux marchés les volumes nécessaires.
- **Minimiser les charges** en optimisant la récolte.
- **Faire reconnaître** la captation carbone du chanvre.
- **Développer les génétiques** adaptées aux marchés à plus forte valeur ajoutée.



Stéphane
Borderieux
Président FNPC

La FNPC (Fédération National des producteurs de chanvre)

Son rôle, ...

Fondée en 1932

Missions :

- Assurer la défense des agriculteurs chanvriers et leur représentation politique
- **Représente le collège Amont d'InterChanvre**
- Procède au contrôle réglementaire sur le THC



Stéphane
Borderieux
Président FNPC

Un peu d'histoire...

- **1932 à 2003** assure le rôle et les missions reprises par InterChanvre
- **1932 à 2003** travail agronomique repris par l'ITC puis Terres Inovia
- **1950** développement et travail génétique en collaboration avec l'INRA
- **1964** création de la coopérative CCPSC pour garantir et fournir des semences certifiées pour la filière française
- **2017** CCPSC devient Hemp it
- **2019** activités génétiques regroupées au sein de Hemp it ADN



Stéphane
Borderieux
Président FNPC

HEMP IT ADN

Une structure unique dédiée à l'innovation et à la création variétale du chanvre industriel

15% du CA de HEMP it investit dans l'innovation variétale.



HEMP-it adn est l'entité économique dédiée à l'innovation variétale et la création variétale de la coopérative HEMP-it et de la Fédération Nationale des Producteurs de Chanvre (FNPC).





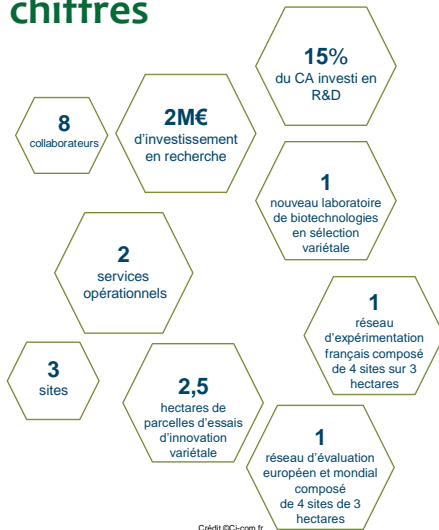
Stéphane
Borderieux
Président FNPC

L'innovation et la création variétale en chiffres

L'innovation et la création variétale en chiffres

Les principaux axes de recherches d'HEMP-it adm :

- L'adaptation aux évolutions des techniques de production et aux process industriels
- De meilleurs rendements
- Des itinéraires techniques adaptés à chaque mode de production
- Une adaptation aux contraintes réglementaires
- Une meilleure résistance aux parasites



Crédit ©Cj-com.fr



Stéphane
Borderieux
Président FNPC

L'AMÉLIORATION DES PLANTES



PHÉNOTYPAGE
ET GÉNOTYPAGE
CARACTÉRISTIQUE DES
RESSOURCES GÉNÉTIQUES

SÉLECTION
CRÉATRICE
À PARTIR DES RESSOURCES
GÉNÉTIQUES LES PLUS
PERTINENTES POUR UN
PROGRAMME

MULTIPLICATION
DE SEMENCES

RESSOURCES
GÉNÉTIQUES

TESTS AU CHAMP
DANS LE RÉSEAU D'ESSAIS
DES VARIÉTÉS SÉLECTIONNÉES

INSCRIPTION AU CATALOGUE
OFFICIEL DES VARIÉTÉS
(ET AU CODE DE LA SANTÉ PUBLIQUE EN FRANCE
DANS LE CAS DU CHANVRE)

COMMERCIALISATION



Stéphane
Borderieux
Président FNPC

La R&D pour répondre aux futurs challenges

Nouveaux marchés émergents nécessitant des améliorations génétiques spécifiques de nos variétés :

- Quantité et qualité de fibres pour les marchés du textile et des matériaux biosourcés
- Quantité et qualité de semences pour l'agroalimentaire
- Métabolites Secondaires
- Cannabis médical

Rester leader en Europe et se développer sur les marchés mondiaux

- Concurrents et producteurs de semences hors Europe

Un laboratoire de recherche et développement avec de nouvelles biotechnologies et méthodes de sélection pour affiner et accélérer les programmes de sélection actuels et futurs

Les semences

Par Jacques Martin, Président de Hemp it et Hemp it adn





Jacques Martin
Président de Hemp It

Hemp It

Notre métier : semencier à part entière

Notre mission : Traçabilité et certification depuis 1964

Une production de semences « très encadrée »

Réglementation française :

- Régis par le code de santé publique
- 6 arrêtés dont l'arrêté du 6 août 1971 technique de la production, du contrôle et de la certification des semences de chanvre monoïque

Réglementation européenne :

- 6 règlements



Jacques Martin
Président de Hemp It

Hemp It

Notre métier : semencier à part entière

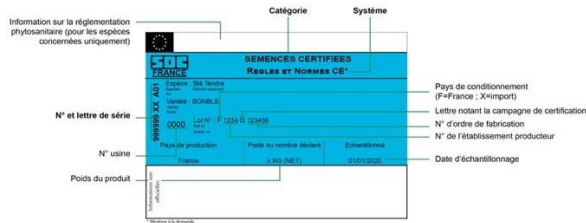
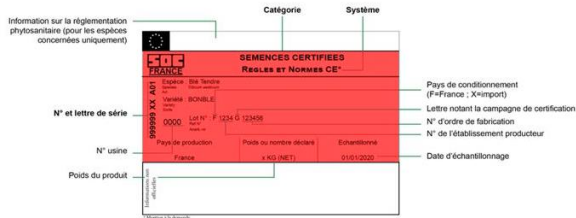
Notre mission : Traçabilité et certification depuis 1964

HEMP-it

- 1^{er} opérateur européen
- Administrateur SEMAE
- Adhérent UFS
- Membres SPC 49 et SPC 53-35

La France

- 1^{er} exportateur mondial de semence
- 3,3 Mds € de CA
- 73 entreprises de sélection
- 13% budget recherche / CA
- 6 422 variétés produites



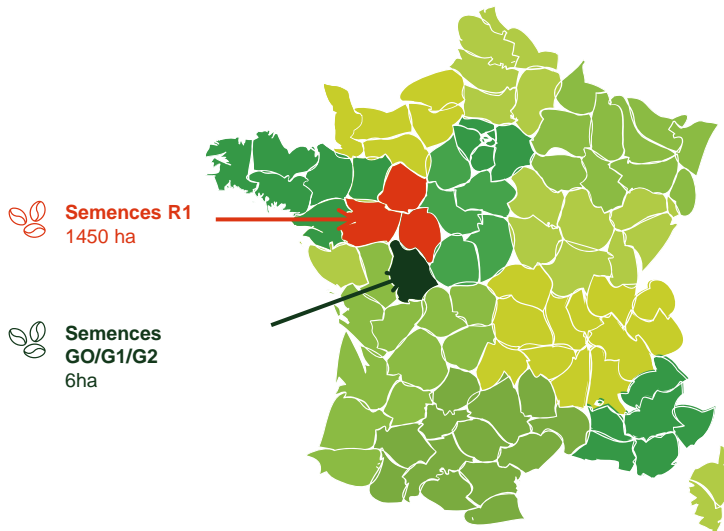
Les semences certifiées = compétitivité pour les acteurs économiques





Jacques Martin
Président de Hemp It

Une zone de production de chanvre protégée





Jacques Martin
Président de Hemp It

Une coopérative au service des agriculteurs



**Notre vision : produire les semences des futurs usages
du Cannabis Sativa...**



Jacques Martin
Président de Hemp It

Le travail de spécialiste : la production de semences



Semis



Binage



Epuration



Récolte



Jacques Martin
Président de Hemp It

HEMP-it en 2022, c'est...

Un nouvel outil pour de nouveaux marchés

145 producteurs-multiplicateurs sur 1 450 ha

2 000 t de semences certifiées

500 parcelles

22 contrôleurs en champs

12 machines de récoltes (Case, Lexion)

280m² de séchoirs, pour 50 ha/jour

875 t de stockages (+2 C°)

28 permanents

20 saisonniers

Laboratoire agréé

Un laboratoire de qualité des semences nouvellement agréé par le Service Officiel de Contrôle et de Certification

Laboratoire de R&D

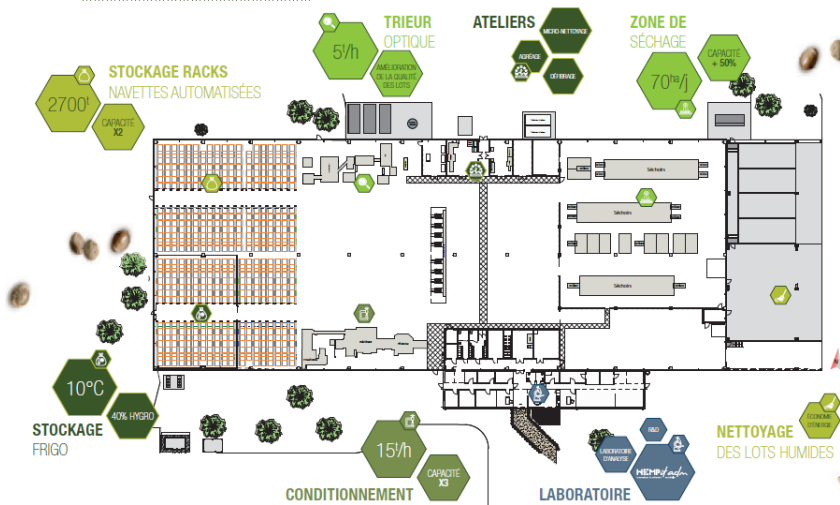
Un nouveau laboratoire de biotechnologies en sélection variétale



Jacques Martin
Président de Hemp It

Un outil au service des acteurs de demain, en France et à l'export...

7000 m²
DÉDIÉS À LA PRODUCTION INDUSTRIELLE INNOVANTE



Itinéraires techniques

Une culture peu exigeante mais impliquant un savoir-faire adapté
à chaque débouché

Jérôme Vivien, Technicien culture de la CAVAC





Jérôme Vivien
Technicien culture
de la CAVAC

Avant implantation (un savoir-faire)

Choix variétal

- Semences certifiées au catalogue européen
- A adapter aux terroirs
- Selon le débouché : graine, paille, fibre ou mixte

80 variétés



Orobanche



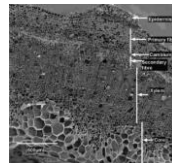
Précocité

Densité de semis

- A adapter aux terroirs
- Selon le débouché



35 Kg/ha à 80 Kg/ha





Jérôme Vivien
Technicien culture
de la CAVAC

Avant implantation (un savoir-faire)

Préparation de sol

- Importance d'une bonne structure et d'un bon lit de semence
- Améliorer l'enracinement (potentiel de la culture)
- Optimiser la levée (pouvoir couvrant)



Date de semis

- Culture thermo-photopériodique
- Semer le plus tôt POSSIBLE

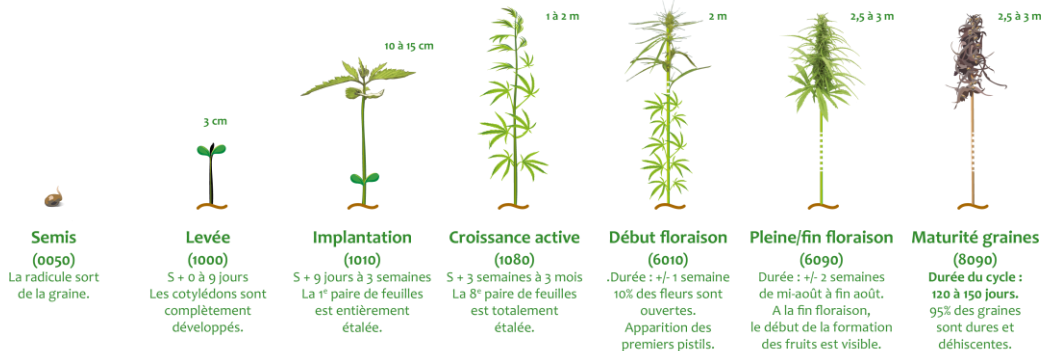
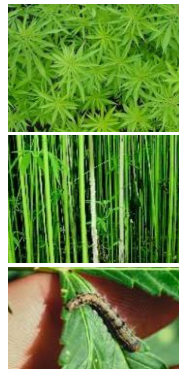




Jérôme Vivien
Technicien culture
de la CAVAC

Cycle végétatif (un culture peu exigeante)

Le chanvre est une plante annuelle à croissance rapide : elle atteint en moyenne 3 mètres de haut en 4 à 5 mois.



Fertilisation NPK: 12/T de M.S avec une bonne valorisation de M.Organique



Jérôme Vivien
Technicien culture
de la CAVAC

La récolte (un savoir faire)

Elle s'effectue entre 3 à 4 passages (battage, fauchage, andainage, pressage) **et piloté par 4 facteurs**

- **Maturité de la fibre sur plante**
Précocité variétale et des qualités fibres attendues
- **Rouissage de la paille**
Détérioration des matières gomme-résineuses (eau+soleil)
- **Maturité de la graine**
Proportion de graine immature, humidité (acidité oléique, indice peroxyde)
- **Conservation de la paille**
Humidité de conservation autour de 15-16 %



Système de récoltes

Par Jérôme Gallois, agriculteur de l'Aube





Jérôme Gallois
Agriculteur
de La Chanvrière

Récolte en non battu Paille

**Ratio Battu et non battu
selon le transformateur :**
de 10 à 15% jusqu'à 50%



Rendement :
1,5-2 ha/h





Récolte en battu Chènevis puis paille

Jérôme Gallois
Agriculteur de La Chanvrière



Moissonneuse batteuse – 3 ha/h



Fauchage des tiges - 1,5 à 2 ha/h





Jérôme Gallois
Agriculteur
de La Chanvrière

Ensileuse





Jérôme Gallois
Agriculteur
de La Chanvrière

Faneuse



Rendement :
4 à 5 ha/h



Jérôme Gallois
Agriculteur
de La Chanvrière

Andainage



Rendement :
3 ha/h



Jérôme Gallois
Agriculteur de La Chanvrière

Pressage en balles rondes





Jérôme Gallois
Agriculteur
de La Chanvrière

Innovation 2021 : récolte type lin textile



Machine récolteuse
aligneuse développée
avec Cretes



Jérôme Gallois
Agriculteur
de La Chanvrière

Innovation 2021 : récolte type lin textile



Pressage avec enrouleuses



Jérôme Gallois
Agriculteur de La Chanvrière

Charroi et stockage



Allotement par qualité de paille/parcelle

Temps d'échanges



Le carbone et le chanvre

Christian Huyghe, Directeur scientifique de l'INRAE



Comment répondre à la réglementation environnementale RE2020 ?

Animé par Quentin Pichon

Avec Etienne Brunet, Fabien Guisseau, Yolaine Paufichet et Arthur Cordelier



Introduction sur la construction en chanvre

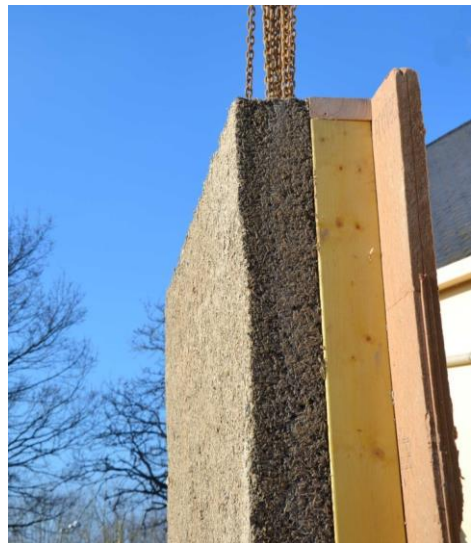
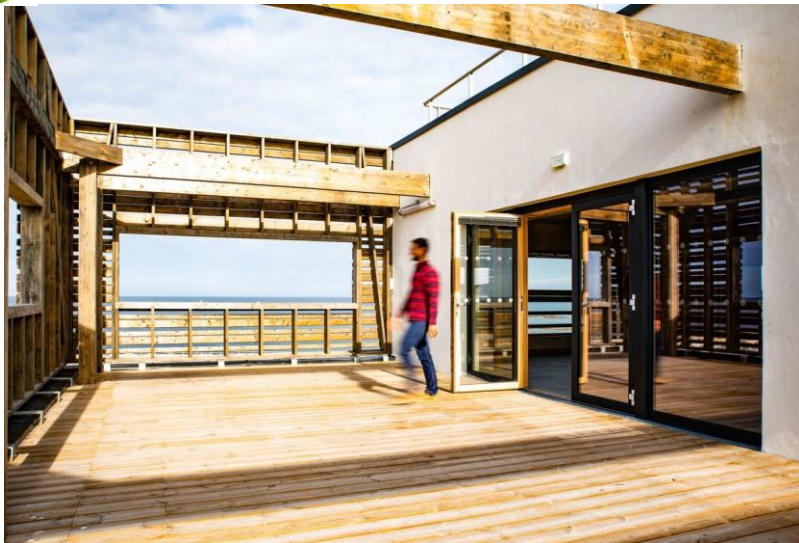
Quentin Pichon, Ingénieur, Architecte, Administrateur CenC





Mots d'ouverture

Quentin Pichon
Ingénieur,
Architecte et
Administrateur
CenC





Quentin Pichon
Ingénieur,
Architecte et
Administrateur
CenC

Les atouts du chanvre dans la construction



Grand Paris Aménagement

Stratégie nouveaux matériaux et nouvelles méthodes de construction

Horizon 2030

*Fabien Guisseau, Directeur Général Adjoint Développement Economique et
Partenariats Stratégiques chez Grand Paris Aménagement*



Fabien Guisseau
Directeur Général Adjoint
Développement Economique

NOS OBJECTIFS – Et les atouts de la filière Chanvre

- Pour les habitants
- Sur les chantiers
- Dimension santé, bien être
- Grand bassin parisien
- Lien agriculture / construction
- Filières industrielles ; sites, métiers, emplois



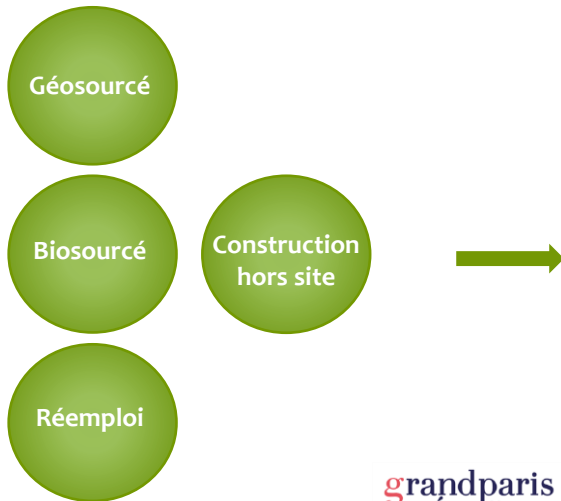
- Impact Carbone
- Matières premières vierges
- Biodiversité...
- Massifier, industrialiser
- Matières premières renouvelables et stables
- Diminuer les coûts chantier



Fabien Guisseau
Directeur Général Adjoint
Développement Economique

NOTRE PLAN D'ACTION

S'appuyer sur notre production immobilière – De quoi parle-t-on en ordres de grandeur ?



Sur la période 2022 / 2030, en ordre de grandeur, GPA pourrait produire environ 2,5 millions de m²*

* A horizon 2030, cette production annuelle est composée au 2/3 de logements et pour 1/3 d'autres surfaces (activité économique (logistique, locaux d'activité, bureaux...), équipements publics (écoles, crèches, équipements culturels...), socles actifs au pied des opérations (commerces, services, artisanat, logistique urbaine...).

Rénovation et construction, les enjeux pour l'architecture

Yolaine Paufichet, Architecte et Conseillère à l'Ordre National des Architectes



Yolaine Paufichet
Architecte et Conseillère à
l'Ordre National des Architectes

Comité de liaison des matériaux biosourcés en IdF

(CROAIF, Chambre d'agriculture IDF et les filières bois, paille, chanvre et roseau)

Objectif : Sensibiliser les maîtres d'ouvrage (publics et privés) et les acteurs de la construction à l'usage des matériaux biosourcés, et les accompagner

Les 8 propositions du Comité pour soutenir le développement des biosourcés :

- **à l'échelle locale :** soutien à l'installation des unités de production et de transformation à l'échelle régionale ou suprarégionale, l'ajout de critères d'écoconditionnalité dans les aides publiques ; l'identification de la cartographie des ressources régionales.
- **à l'échelle nationale :** création d'un seuil minimal de « stockage du carbone » ; révision des critères du « Label Bâtiment biosourcé » ; création d'un dispositif de « fiscalité verte » au bénéfice des entreprises vertueuses et d'un « bâti-score » pour valoriser l'effet sur la santé des matériaux.



Yolaine Paufichet
Architecte et Conseillère à
l'Ordre National des Architectes

Enjeu de formation des architectes et entreprises

- **Accompagner une forte montée en compétences collective pour inclure les modules d'utilisation des matériaux biosourcés et d'éco-conception**

Formation initiale et continue (obligatoire pour les architectes)

- **Soutenir la mixité et le développement des biosourcés, gage de performance et de qualité**
- **Ouvrir le champ des possibles** (assurabilité, règles professionnelles, etc.)
- **Développer l'offre de formation régionale, mais aussi départementale**



Réhabilitation et extension d'un immeuble du XVIII^e siècle (Paris 5) - Dumont Legrand Architecte
© Cyrille Weiner

La préfabrication et mixité des matériaux

Arthur Cordelier, charpentier et Directeur de Wall'Up préfabriqué



Wall'up Préfa – L'industrie au service de l'innovation

Arthur Cordelier

Directeur Wall'Up préfabriqué



WALL'UP PRÉFA



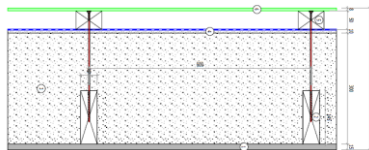
Zone de culture du chanvre



Du champ



au chantier !



2022

Quelle solution pour obtenir la neutralité carbone ?

les 30 et 31 mai
à **Paris**



Evènement
co-organisé
par le Sénateur
Guillaume Gontard
&

au Congrès du chanvre #All Hemp
au **Palais du Luxembourg**



INTERCHANVRE
InterChanvre.org