

CHANVRE

PLANTE ÉCOLOGIQUE NOMIQUE RESPONSABLE

*Valoriser la nature pour
se loger, se nourrir, se vêtir
et bientôt se soigner*



INTERCHANVRE

L'interprofession du Chanvre

140, rue Chevaleret - 75013 Paris



INTERCHANVRE

UNE INTERPROFESSION

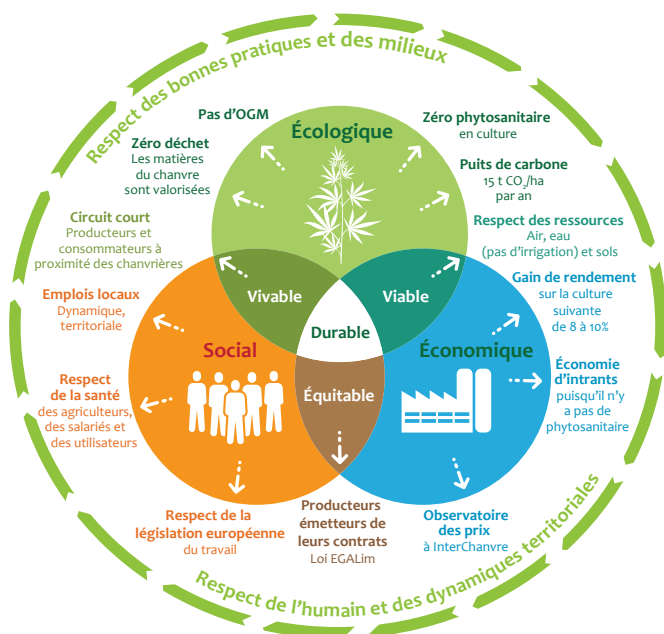
au service de la valeur ajoutée pour les producteurs.

Ses missions :

- **Fédérer les acteurs de la filière**
- **Assurer la représentation du secteur** auprès des instances techniques, économiques et politiques pour défendre la filière et ses acteurs
- **Favoriser les actions de recherche** scientifique et technique
- **Promouvoir les atouts environnementaux du chanvre**, de la filière et de ses marchés

Le tout pour apporter plus de rentabilité aux producteurs

Le développement durable au cœur de la filière



Le Plan Filière fédère tous les acteurs* afin de co-construire une stratégie fédératrice et son plan d'actions. Il permet de produire sain, sûr, durable et accessible à tous. Il est validé et co-piloté par l'Etat.

* Deux collèges constituent InterChanvre : la FNPC (Fédération des Producteurs de Chanvre) et l'UTC (Union des Transformateurs de Chanvre).



Pour bien comprendre la filière chanvre, retrouvez la vidéo du Monde !

AU FIL DE L'HISTOIRE

Cette plante accompagne l'humanité depuis ses origines.

12 000 ans av. JC, la plante est domestiquée en Chine.
2 727 ans av. JC, le chanvre est cité pour la première fois dans un texte de la pharmacopée.



Dès l'antiquité, le chanvre se cultive pour le textile, les cordes, la cosmétique et l'usage thérapeutique.

En 800, Charlemagne classe le chanvre dans les produits de première nécessité, comme le pain.

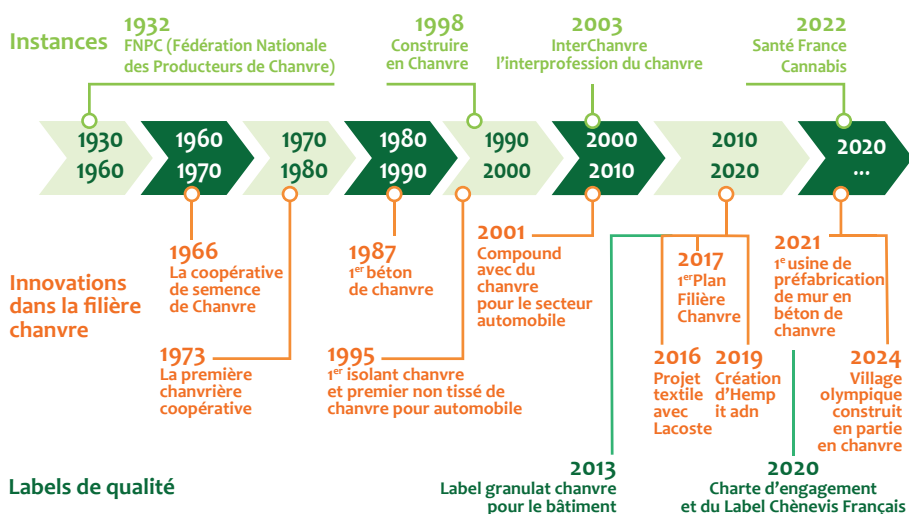
Le premier papier à base de chanvre est inventé en Chine 100 ans av. JC et arrive en Europe au XII^e siècle.

Le savez-vous ?

Gutenberg imprime en 1456 la première Bible sur papier de chanvre, tout comme le sera la Déclaration d'Indépendance des États-Unis en 1776.

Début du XX^e siècle, le chanvre s'impose comme une des plantes les plus cultivées au monde. En 1937, les États-Unis créent une taxe si élevée sur le chanvre que la culture est abandonnée. Le brevet du Nylon est déposé au même moment...

Innovation et systèmes qualité au cœur des métiers de la filière



QUE FAIRE AVEC LE CHANVRE ?

Cette **ressource renouvelable et locale**
se valorise entièrement.



Graine/Chènevis

11% du poids total 

21% de la valeur économique

15% ↗ Alimentation humaine dont huile

1% ↗ Cosmétique

53% → Oisellerie

28% → Appât poissons

3% ↗ Autres marchés



Chènevotte Granulat

44% du poids total 

50% → Litière animaux

14% ↗ Bâtiment

22% → Paillage jardin



Poussières

21%  du poids total

Valorisations diverses (énergie), méthanisation, amendement et R&D



Fibres

24%  du poids total

50% → Papiers spéciaux

29% ↗ Isolation

10% ↗ Plastiques biosourcés

10% ↗ Textiles

1% Autres marchés

↗ Tendance du marché



Nouveau marché

Le 31 décembre 2021, un arrêté encadrant l'exploitation du chanvre est paru. Désormais l'intégralité de la plante peut être produite et récoltée.

LA FRANCE LEADER EUROPÉEN

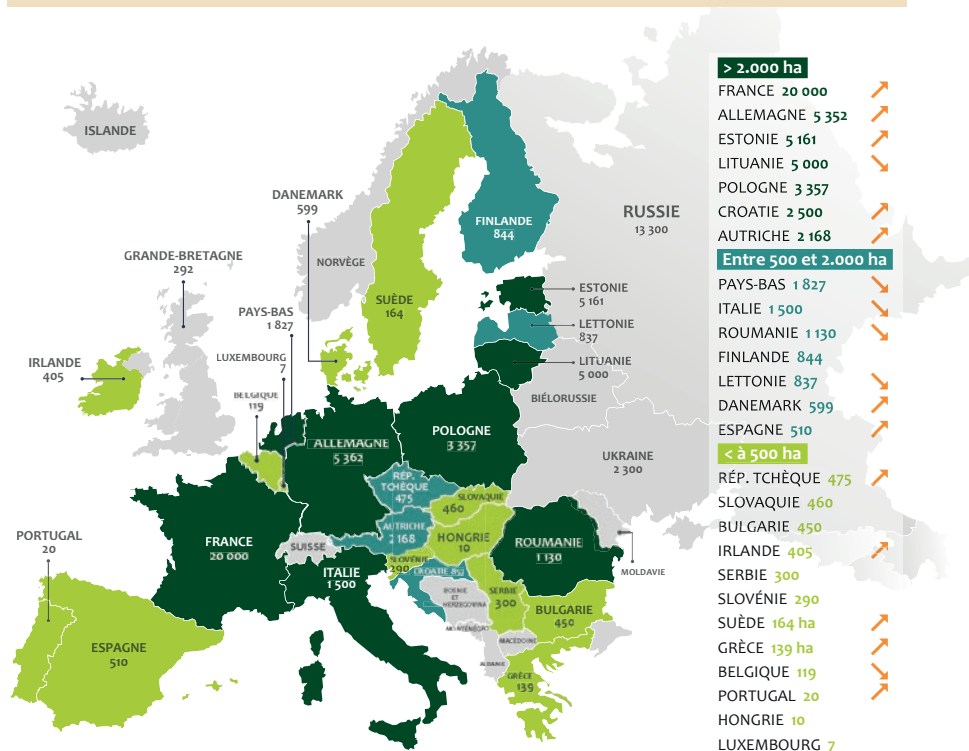
Carte des chanvrières et acteurs français du chanvre

2022

- 6 chanvrières
- 22 000 ha implantés
- 1 500 producteurs
- + de 1 600 entreprises du bâtiment formées



Surface cultivée en Europe 2020 - TOTAL 53 624 ha (- 7,86% en 1 an)



CYCLE DE VIE VERTUEUX

*Du champ à la fin de vie des matériaux,
le chanvre est écologique.*

- Semence française
- Aucun phytosanitaire
- Process mécanique, sans chimie
- Producteurs à proximité des industries
- Industries locales et non délocalisables
- Matériaux recyclables
- Ressource renouvelable tous les ans
- Construction saine et durable

Exemple dans le domaine de la construction



CHÈNEVOTTE

Des **qualités absorbantes et isolantes** : le bois de chanvre répond aux besoins des jardiniers pour le paillage, des éleveurs pour la litière et des acteurs du bâtiment.

PAILLAGE HORTICOLE



Blofib Cavac ©

Plus besoin d'herbicides ou d'anti-limaces, la chènevotte isole vos parterres de fleurs ou de fruits tout en gardant l'humidité du sol. Sa couleur claire souligne vos parterres.

Le savez-vous ?

La chènevotte peut absorber jusqu'à 4 fois sa masse en humidité sans se déformer.

C'est une capacité hygroscopique remarquable.

LITIÈRE ANIMALE

Recommandée par les vétérinaires, pour la couleur, l'odeur, le pouvoir de rétention et d'isolation, cette litière répond aux exigences des éleveurs et des particuliers amoureux des animaux.



Source La Chanvrière ©

CONSTRUIRE EN CHANVRE

Créée en 1997, l'association « **Construire en Chanvre** » accompagne les professionnels dans la construction ou la rénovation à base de chanvre.

L'association professionnalise et sécurise l'acte de construire en chanvre grâce à l'évolution de la réglementation, aux formations, aux démarches qualité (label granulats) et à la conception d'ouvrages de référence.

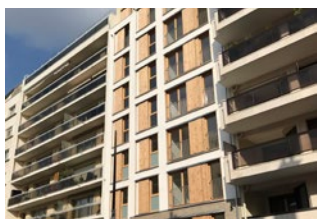
Performances du béton de chanvre :

- **Confort** : des maisons en béton de chanvre exposées à une température de 45°C affichent une température intérieure ne dépassant pas les 25°C, sans climatisation.
- **Économie** : le coût de construction est équivalent à un système classique, dans les projets d'ampleur. Une étude du Cerema a démontré une économie de 70% de chauffage grâce aux performances thermiques du béton de chanvre.
- **Santé** : cultivé sans pesticide et donc sans COV*. La ventilation naturelle, alliée à la perspiration des murs, régule l'humidité et le confort sanitaire.
- **Effet coupe-feu** : le béton de chanvre résiste 240 mn au feu (classement EI 240) et ne se propage pas dans les étages (LEPIR 2 Cerib).
- **Circuit court** : ce granulats végétal sans pesticides et local offre un produit 100% français !
- **Complémentarités** : la filière chanvre privilégie la structure bois qui permet de construire exclusivement en biosourcés. Le béton de chanvre englobe l'ossature bois en la protégeant parfaitement grâce à son effet coupe-feu.

* Composé organo-volatil

BÂTIMENT

Les premières usines de préfabrication comme Wall'up en Ile de France, permettent de construire par voie sèche afin de monter rapidement sur place les murs manteaux. Ce mode constructif favorise le déploiement à grande échelle de l'écoconstruction avec un granulats local et renouvelable.



Le savez-vous ?

Une nouvelle version des Règles Professionnelles est en cours de rédaction. Elle permettra d'élargir les domaines d'application du béton de chanvre.»

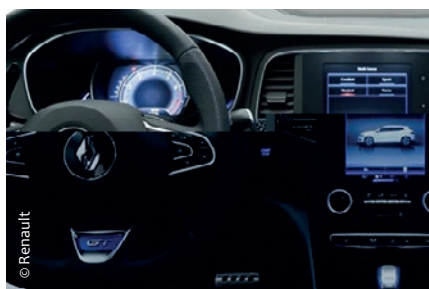


FIBRE

Depuis plus de 15 ans, *l'industrie plastique se sert de la nature* pour des applications plus soucieuses de l'environnement.

La fibre naturelle du chanvre permet d'atteindre de hautes performances dans l'industrie automobile ou dans l'habitat : bardage, terrasse...

PLASTURGIE AUTOMOBILE



Utilisé dans les pièces intérieures de certains véhicules pour renforcer les plastiques, le chanvre est devenu une fibre référente au niveau mondial grâce à ses caractéristiques techniques.

Bénéfices principaux :

- Allègement de 20 % des pièces.
- Fibres renouvelables.
- Plastiques recyclables en fin de vie.



Le savez-vous ?



En 2022, près de 16 millions de voitures utilisent du chanvre dans leurs tableaux de bords et leurs portières. Il y en avait 5 millions en 2019. Cette application, grâce au gain de légèreté procuré, permet d'éviter l'émission de 69 000 tonnes de CO₂ par an, soit l'équivalent de l'empreinte carbone annuelle de 7 000 français !

PLASTURGIE DANS LA CONSTRUCTION

Le champ des possibles est infini grâce aux billes de plastique (compound) adaptées à tous les processus d'injection et d'extrusion.



TEXTILE

Le textile de chanvre est en pleine renaissance. Il répond aux enjeux environnementaux de l'industrie de la mode qui a besoin de réduire son empreinte. Le chanvre est aussi une **fibre très polyvalente** permettant de nombreux usages.



© Freepik

Les performances du textile de chanvre :

- **Résistance exceptionnelle** de la fibre de chanvre, améliorée en fibre mouillée
- **Ne se détend pas**
- **Absorbantes et respirantes**
- **Grande douceur**
- **Anti-UV**
- **Biodégradable** par nature

3 technologies



© JeanCbio

La fibre longue

Cette technologie permet de produire des textiles en 100 % chanvre sur le principe du lin, mais sans pesticides et uniquement par voie mécanique. Depuis 2021, les progrès en matière d'équipements de récolte permettent d'envisager un développement à plus grande échelle de cette technologie.

Le cotonisé

Ce procédé qui consiste à mélanger 20 à 30 % de chanvre avec d'autres fibres type coton est déjà utilisé couramment chez Levis, Tommy Hilfiger, Ikéa, Le Slip Français... Cette matière première ressemble aux fibres techniques déjà utilisées dans leurs usines et permet une diminution des impacts environnementaux.



Le cellulosique

Il peut remplacer les fibres synthétiques actuelles. La cellulose est extraite de la paille entière de chanvre par un procédé respectueux de l'environnement afin d'obtenir des fibres utilisables dans l'univers du textile et de l'habillement.

Le savez-vous ?

Le textile a été la première utilisation de la fibre de chanvre. Le mot Pyjama vient du Perse et signifie vêtement de nuit en chanvre.

InterChanvre a créé en 2021 le label France Hemp Fibers pour faire reconnaître l'origine, la traçabilité et l'absence de produits phytosanitaires des fibres de chanvre françaises.

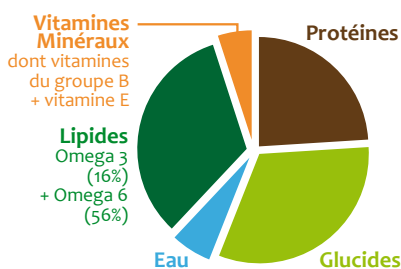
CHÈNEVIS

ALIMENTATION

Un trésor nutritionnel cultivé en France : entière ou décortiquée, en farine ou huile, la graine de chanvre a des qualités nutritionnelles insoupçonnées.

Le profil en lipides du chènevis est impressionnant : riche en acides gras essentiels Oméga 3 et 6 avec un rapport entre eux très favorable (3,7 pour un idéal de 5), ce qui le positionne en n°2 des graines.

Composition de la graine



1 c. à s. de chènevis décortiqué apporte (% AJR) :

85%	Oméga 3
24,5%	Oméga 6
38%	Manganèse
22%	Phosphore
18%	Magnésium
16%	Cuivre
7%	Protéines
5%	Fer et potassium
9%	Zinc et vitamines B1, PP, B6, B9
et	Vitamine B2, calcium, fibres

InterChanvre a élaboré un dossier pour développer le chanvre dans la restauration hors domicile et accompagner l'intégration du chènevis dans le quotidien des français. Ainsi, les collectivités territoriales ont une réponse locale aux contraintes de la loi Egalim.

Richesse en protéines

Le chènevis est une des meilleures sources de protéines végétales : noisettes 17%, amandes 22%, graines de tournesol 25,1%, **Chènevis 33%, soja 34,5%**.

Le savez-vous ?

Beaucoup d'athlètes consomment des shakers à base de protéines de chanvre. InterChanvre accompagne des sportifs médaillables aux JO 2024.



En savoir plus sur le label « chènevis français ».

COSMÉTIQUE SENSORIELLE

Riche en éléments indispensables au bien-être cutané, le chanvre présente un atout majeur dans les produits anti-âge de demain.

Huile de chanvre : maintien de l'équilibre cutanée et son hydratation (renfort de la barrière cutanée). **Huile essentielle :** propriétés anti-inflammatoire et cicatrisante. **Protéines :** contrairement aux protéines de blé utilisées en cosmétique, les protéines de chanvre ne contiennent pas d'allergènes connus. Consolidation de la structure de la peau, effet tenseur immédiat du tissu. **Dérivés cannabinoïdes (dont le CBD) :** agissent via des neurorécepteurs sur le bien-être cutané (myorelaxant), antioxydant. Particulièrement préconisé pour les peaux sensibles et atopiques.



FLEURS

CBD



Les extraits de chanvre peuvent être utilisés dans de **nombreux débouchés** : huiles, produits cosmétiques, compléments alimentaires pour les hommes et les animaux.

La fleur de chanvre contient 104 molécules - CBD, CBC, CBN, CBG et terpènes – chacune avec des propriétés différentes et complémentaires, notamment des propriétés relaxantes très recherchées par les consommateurs adeptes des produits de bien-être naturels.



Le savez-vous ?

InterChanvre a créé un Conseil Scientifique pour développer de nouvelles expertises sur la fleur. Il regroupe l'INRAE, Terres Inovia, Hemp It ADN, FRD, Plantik, Iteipmai, Leaf.



La nouvelle réglementation française entrée en vigueur le 31 décembre 2021 autorise la vente de fleurs et de feuilles pour l'extraction du CBD et des autres cannabinoïdes non stupéfiants. Pour produire, il faut être agriculteur avec des variétés du catalogue européen et un contrat avec un acheteur.