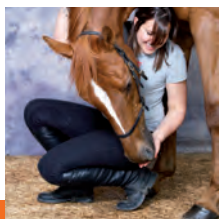




INTERCHANVRE

DOSSIER DE PRESSE

de l'interprofession du chanvre
au SIA



Contacts Presse

Relations médias

Ève-Marie Laporte : 06 46 23 70 79 / eve-marie.l@tmarkoagency.com

Marion Lebel : 06 76 02 57 47 / marion.l@tmarkoagency.com

InterChanvre

Nathalie Fichaux - Directrice : 06 48 11 38 53 / directrice@interchanvre.org

Dominique Briffaud - Président : 06 87 43 56 16 / president@interchanvre.org

CHANVRE

2018

Le contexte historique

Si la culture du chanvre a accompagné l'histoire de l'humanité, cette plante a bien failli disparaître au XX^e siècle avec l'arrivée de la pétrochimie. La France a toujours maintenu la production (700 ha en 1960 contre 176 000 ha en 1860) ainsi qu'une activité de sélection variétale.

Aujourd'hui, la nécessité de produire sain, sûr, durable et accessible à tous, remet cette plante au goût du jour. Elle répond parfaitement aux attentes sociétales et environnementales par son itinéraire technique sans produit phytopharmaceutique, sans irrigation et sans OGM. La filière est totalement maîtrisée, 100% française. Les interventions industrielles sont mécaniques (aucun traitement) et elle est socialement responsable. **Cette ressource renouvelable et annuelle permet d'adapter rapidement la production au marché.**

Le chanvre est probablement la plante la plus polyvalente connue de l'humanité. Sa principale contrainte réside dans la maîtrise et le contrôle du THC (substance psychotrope qui la différencie de la marijuana). Aussi la communauté européenne a permis de lever tout risque de dérive en mettant en place une réglementation stricte : liste de variétés autorisées (< 0,2 % de THC), utilisation exclusive de semences certifiées, déclaration de surface, contrôle du THC en végétation (30% des surfaces de chaque État membre).

InterChanvre, interprofession du chanvre, créée en 2003, est constituée d'un collège producteurs (issus de la FNPC) et d'un collège transformateurs (UTC). Son rôle principal est de représenter l'ensemble de la filière, et développer sa notoriété.

La culture

Semée en avril/mai avec 40 à 50 kg/ha et un écartement entre rangs de 12 à 15 cm, la culture nécessite aucun herbicide grâce à sa croissance rapide qui étouffe les mauvaises herbes. De plus, elle rompt le cycle des mauvaises herbes et des maladies. Le système racinaire profond structure le sol et permet une bonne résistance au stress hydrique.

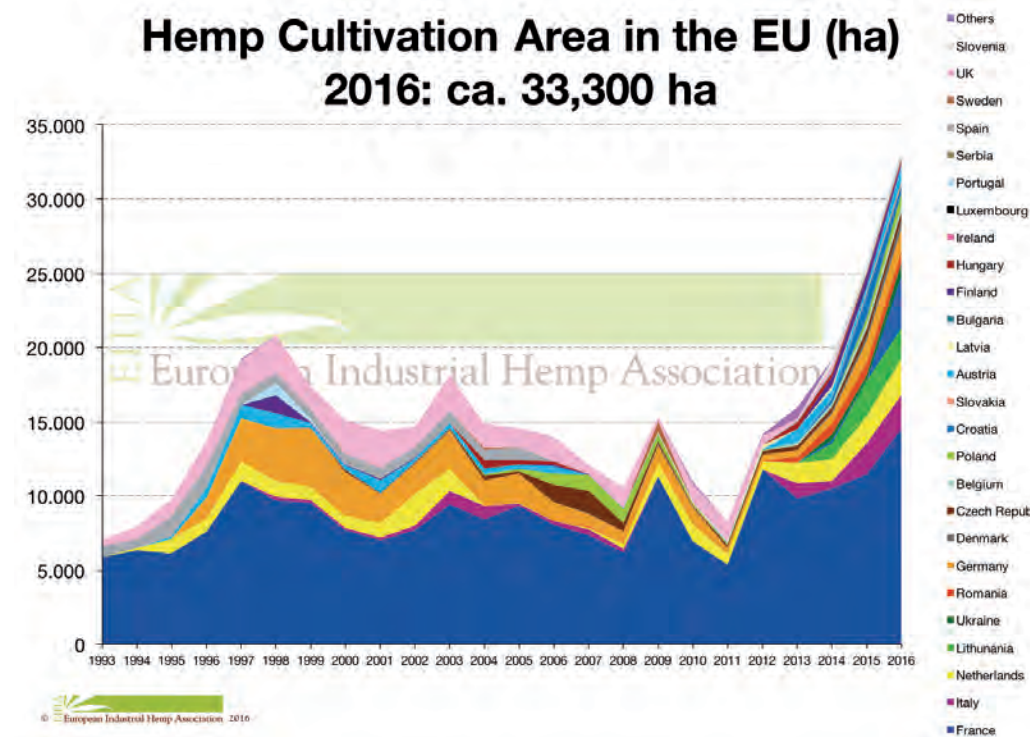
Aucune intervention n'est pratiquée au champ entre l'implantation et la récolte ce qui allège la charge de travail en période dense pour les céréaliers. Le chanvre produit une forte biomasse en très peu de temps et la quasi totalité de la plante est utilisée.

La seule contrainte reste la récolte de cette plante à fibre, suivant les débouchés et la chanvrière le système et les machines varient.



Le contexte géographique

La France leader européen avec plus de la moitié des surfaces 16 400 ha.



Cartographie des acteurs

6 chanvrières industrielles
1 414 producteurs
121 salariés en chanvrière
16 400 ha en 2017



De la sélection variétale à la transformation

La sélection variétale

Créée en 1932, la Fédération Nationale des Producteurs de Chanvre est le regroupement de l'ensemble des Syndicats des Producteurs de Chanvre français. Elle fait partie des plus anciennes structures agricoles françaises. Cette association a pour vocation historique la promotion et la préservation des intérêts des agriculteurs chanvriers français. Elle a la particularité d'avoir la carte d'obtenteur, et détient la quasi-totalité des variétés utilisées en Europe. La multiplication et la mise en marché des semences est effectuée par une coopérative spécialisée, Hemp it (anciennement CCPSC).

Les producteurs de semence

Hemp it regroupe les 150 producteurs de semences avec pour objectif : approvisionner de façon régulière et constante les acteurs français en semences certifiées de chanvre industriel. Basée dans le bassin semencier historique du Maine-et-Loire, Hemp it développe des compétences et savoir-faire spécifiques. La technique dite de « l'épuration » des pieds mâles est ainsi contrôlée par le service interne de certification, assurant un haut niveau de monoécie (fleurs mâles et femelles sur le même pied). Cette caractéristique monoïque des semences de chanvre françaises est reconnue à ce jour dans le monde entier.

Les producteurs de chanvre

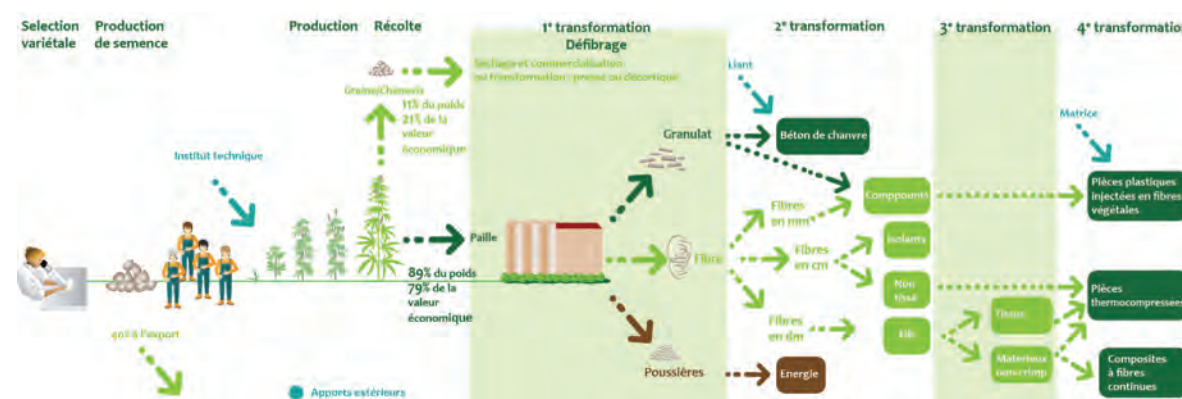
Les 1 414 producteurs sont sous contrat avec les 6 chanvrières industrielles ; celles-ci sont majoritairement sous forme coopérative. Ces contrats courent sur 3 à 5 ans avec des cahiers des charges sur la qualité (% des cailloux, rouissage ou non...). Des bonus sont accordés par niveau de qualité. Les stocks de pailles sont gérés dans les exploitations et certains producteurs de semences investissent dans des séchoirs ou des bennes ventilées pour traiter la graine dans les meilleurs délais après récolte.

Les chanvrières

Regroupées au sein de l'UTC (l'Union des transformateurs du Chanvre), elles sont six en 2018. Depuis 1973, de nouvelles chanvrières voient le jour et la dernière a été inaugurée le 29 septembre dernier. La doyenne est la Chanvrière de l'Aube qui représente la moitié de la production française et la dernière est GatiChanvre en Île de France.

Certaines transforment exclusivement du chanvre : AgroChanvre, Planète Chanvre, La Chanvrière et GatiChanvre. Les autres sont des structures coopératives diversifiées : la Cavac qui a créé Cavac Biomateriaux et Interval qui a conçu EuroChanvre.

La seule chanvrière à réaliser la 1^{re} et la 2^e transformation sur le même site en Europe est la Cavac Biomateriaux, avec son outil industriel permettant de fabriquer des isolants pour le secteur du bâtiment en sortie d'usine. Les sociétés comme APM et Eco thechnilin réalisent les 3^e voir 4^e transformation des fibres pour la plasturgie. Triballat et L Chanvre transforment la graine pour l'alimentation humaine.



Les atouts écologiques

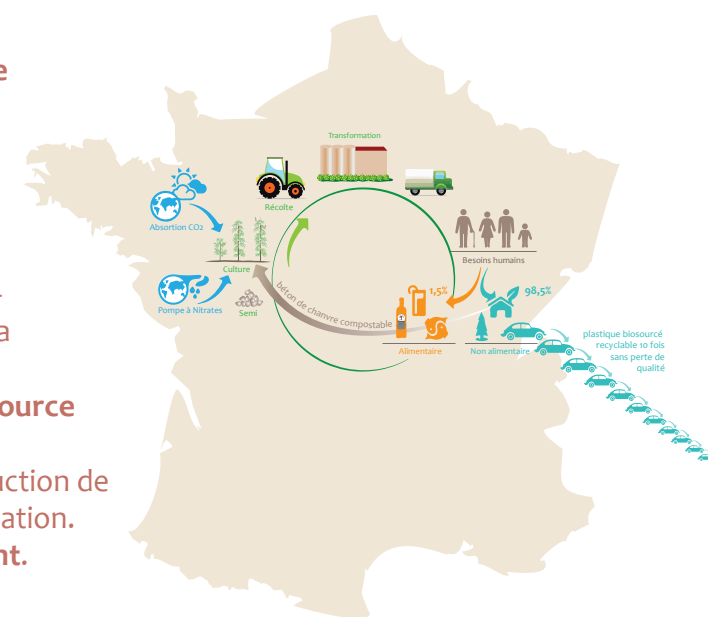
- **Plante à système racinaire permettant de structurer le sol** et valorisant l'ensemble des éléments fertilisants du sol
- **1 ha de chanvre absorbe autant de CO₂ qu'1 ha de forêt**, soit 15 tonnes
- **Culture sans phytosanitaire, sans OGM** et à forte biomasse
- Dans un bâtiment construit en béton de chanvre, **1 m² de mur emmagasine 48 kg d'équivalent CO₂ sur 100 ans**
- Les pièces conçues en **chanvre dans l'industrie automobile** permettent une réduction de **20% de masse**. Résultat, gain de 1 cl de carburant /100 km et une réduction de 25 g de CO₂/100 km.
- Les produits transformés sont **compostables et/ou recyclables** en fin de vie : bâtiment, plastique biosourcé (ce plastique peut être réutiliser jusqu'à 10 fois sans dégrader les performances des fibres).

Les atouts agronomiques

- **Excellente tête de rotation** qui permet un gain de rendement de 5 à 10% sur la culture suivante (en céréales).
- **Diminue les IFT de l'exploitation**, car le chanvre n'a besoin d'aucun herbicide, fongicide ou insecticide en culture.
- **La plante rompt les cycles des maladies et des mauvaises herbes.**
- **Pas besoin d'irrigation**, le chanvre résiste bien à la sécheresse grâce à son système racinaire profond (jusqu'à 3,5m).
- **Réservoir à biodiversité**, grâce à la hauteur et à la densité de la culture, il est apprécié par les prédateurs des ravageurs.

Les atouts éco-responsable

- Filière totalement maîtrisée et **100% française** (de la sélection variétale à la transformation).
- **Process entièrement mécanique** (aucune chimie).
- Les acteurs de la filière respectent la législation européenne.
- **Les producteurs sont à proximité** des industries de transformation (maximum 150 km de la chanvrière).
- **La culture annuelle permet d'ajuster la ressource renouvelable** aux besoins des marchés.
- La culture est alimentaire pour 15% de la production de chènevis (la graine), débouché en forte augmentation.
- 45% de la production est valorisée **localement**.



Avec le chenevis

En alimentation humaine

Qu'il soit consommé sous forme de graines entières ou décortiquées, de farine, d'huile ou d'aliments, le chanvre possède des qualités nutritionnelles insoupçonnées.

La graine de chanvre (chènevis) :

La graine de chanvre est riche en protéines (23% en moyenne sur graine entière et 30% sur la graine décortiquée). Elle contient les huit acides aminés essentiels ce qui en fait une très bonne source de protéines végétales. Elle est également une excellente source de vitamines du groupe B et de vitamine E. Elle contient également de nombreux minéraux (phosphore, potassium, magnésium, calcium...) et oligo-éléments. Riche en fibres insolubles, la graine entière procure un rapide effet de satiété.

L'huile de chanvre :

Le profil lipidique de cette huile est particulièrement intéressant, car riche en acides gras essentiels omega 3 et omega 6. Le rapport omega6/omega 3 est proche de 4, ce qui correspond aux proportions idéales en alimentation humaine. Or dans nos consommations occidentales, ce rapport est aujourd'hui proche de 20. Les acides gras omega 3 participent à de nombreux processus physiologiques comme le fonctionnement cardiovasculaire, du cerveau, du système hormonal.

Les produits à base de chanvre :

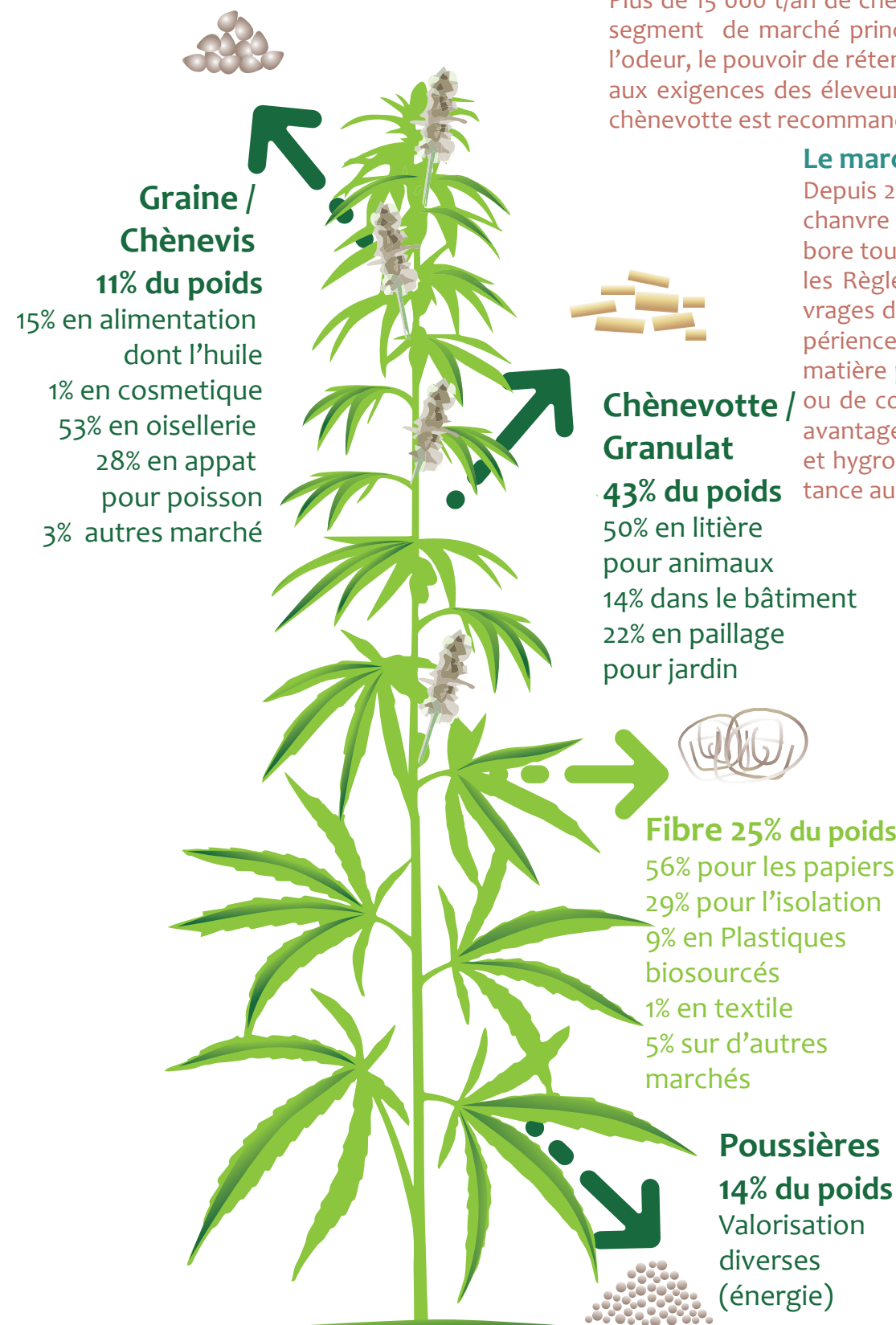
On trouve aujourd'hui sur le marché européen des produits plus élaborés, fabriqués à base de graines de chanvre : des boissons nature ou sucrées, des spécialités fermentées nature ou aux fruits, des desserts au chocolat et des produits type tofu : autant d'instant de consommation pour profiter des qualités nutritionnelles de cette graine.

Le marché des cosmétiques

Ce marché émergent est le plus dynamique avec la création de deux nouvelles marques en France en 2017. C'est principalement l'huile particulièrement riche en omega 3, omega 6, et en tocopherol (vitamine E), reconnue depuis toujours pour ses pouvoirs hydratants et sa capacité à renforcer la barrière hydrolipidique de la peau qui entre dans la composition des cosmétiques. Depuis l'Antiquité, on lui prête de nombreux pouvoirs anti-inflammatoire, anti-atopique, cicatrisant et anti radicalaire.

Les marchés de l'oisellerie et de la pêche

Ces marchés historiques de la graine de chanvre représentent 83% du chènevis français. Cette graine très appréciée des oiseaux et des poissons sert d'appât. Bien connu des pêcheurs, le chènevis est rarement associé au chanvre. Les agriculteurs constatent l'appétence des oiseaux pour cette graine au moment des semis. Suivant la taille de la parcelle, les dégâts peuvent être importants.



Avec la chenevotte et la fibre

Le marché des litières animales

Plus de 15 000 t/an de chènevotte sont utilisés pour la litière animale, avec le cheval en segment de marché principal. Les principaux atouts de cette litière sont : la couleur, l'odeur, le pouvoir de rétention et d'isolation. Ces caractéristiques techniques répondent aux exigences des éleveurs et des particuliers amoureux des animaux. Cette litière de chènevotte est recommandée par les vétérinaires.

Le marché du bâtiment chènevotte et fibre

Depuis 20 ans, la filière chanvre travaille à la construction en béton de chanvre via l'association **Construire en Chanvre**. Cette association élabore tous les outils pour sécuriser ce mode constructif sain. Elle établit les Règles Professionnelles, conçoit les formations et rédige des ouvrages de référence pour déployer les savoir-faire via les retours d'expérience terrain. Un label «Chanvre bâtiment» garantit la qualité de la matière première pour le béton de chanvre. Il est possible de rénover ou de construire des logements confortables et sains. Les principaux avantages de la construction en chanvre : performances thermiques et hygrothermiques, stabilité au feu, performances acoustiques, résistance aux rongeurs, stabilité sismique et architecture légère.

Le marché du paillage horticole

Plus de 6 000 t/an de chènevotte sont utilisés pour le paillage horticole. Les capacités d'isolant et d'absorption de l'eau de la chènevotte sont en effet des propriétés idéales en horticulture. Son utilisation empêche la croissance des mauvaises herbes et préserve l'humidité du sol. De plus, ce paillage fin et clair met en valeur les plantations. Il évite les traitements de désherbage et d'anti-limace par les particuliers et les professionnels.

Le marché historique de la papeterie

Plus de 18 000 t / an de fibre de chanvre servent à la fabrication des papiers spéciaux (très fins et résistants) comme le papier bible. Les billets de banque n'ont plus de chanvre, mais le premier livre imprimé de Gutenberg et la déclaration d'indépendance des Etats Unis sont couchés sur du papier de chanvre.

Le marché des plastiques biosourcés

Deux techniques existent : l'injection et la compression, tous deux sont principalement utilisés dans l'univers automobile. Les plastiques biosourcés sont plus légers que leurs concurrents issus de l'industrie pétrochimique. Ils peuvent être injectés dans des tableaux de bord de voiture ou des renforts de portière avec une réduction de poids de 20% pour les mêmes performances techniques. Ce gain de poids minimise les émissions de CO2 de 25 g/100 km et d'essence de 1 cl/100km.

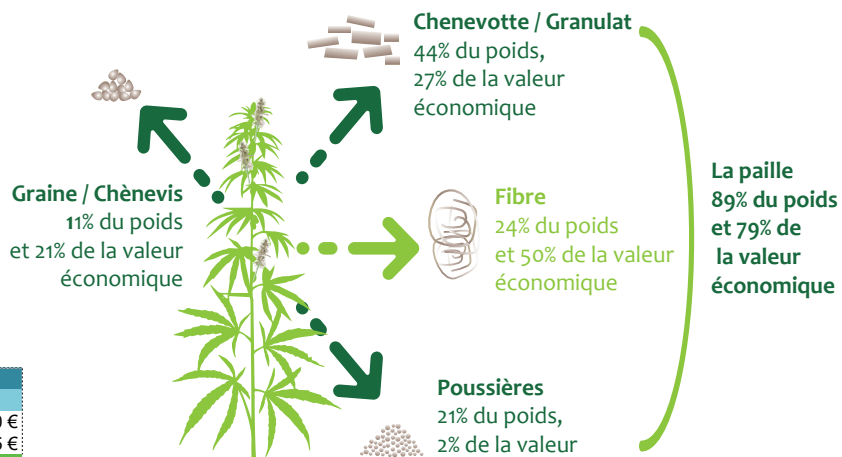
La chaîne de valeur

L'innovation est au cœur de la filière pour développer des variétés et des itinéraires culturaux répondants aux attentes sociétales et environnementales. Les investissements sont réalisés de la sélection variétale aux produits finis.

Pour les agriculteurs, l'investissement est le suivant :

CHANVRE			
Produit	Rendement	Prix	Montant
Paille	6 T	110 € / T	660 €
Chenevis	1,1 T	450 € / T	495 €
	Maxi		1 155 €
Paille	5 T	110 € / T	550 €
Chenevis	1 T	450 € / T	450 €
	habituel		1 000 €
Paille	4 T	110 € / T	440 €
Chenevis	0,8 T	450 € / T	360 €
	Mini		800 €
Semences			210 €
Engrais			85 €
Azote	110	0,65	72 €
	Total Ch Opé		367 €
Récolte	210 -20% fourrière		168 €
Pressage	8€/balle 440kg		127 €
Retournement	2		40 €
Passage pulvé			335 €
Bonus blé			0 €
			0 €
			454 €
	Aide Couplée		84,2
CHANVRE			
MARGE SEMI NETTE			
	Maxi		538 €
	habituelle		383 €
	Mini		183 €

Répartition de la valeur



Source : mémento FRD 2014/15/16

Tous les objectifs de la filière chanvre ont pour but de valoriser au mieux le travail des agriculteurs, afin de leur assurer un revenu valorisant. C'est pour cela que les marchés le plus mis en avant et sur lesquels les plus gros investissements sont réalisés, sont ceux à plus forte valeur ajoutée.

InterChanvre s'est engagée dans les Etats Généraux de l'Alimentation à ces fins.

Vous pouvez retrouver le Plan Filère chanvre sur www.interchanvre.org > documents de référence.

Les indices de prix par débouchés 2017

Chènevotte	Marché en %	Indice de prix	Tendances
Litière animale	50 %	1	→
Paillage horticole	22 %	1,1	→
Bâtiment	14%	1,2	↗
Autres débouchés	14 %		→
Fibre			
Papiers spéciaux	56%	2	→
Isolation	29%	2,5	→
Plastique biosourcé	9%	3	↗
Autres débouchés	6%	3	
Chènevis			
Oisellerie et pêche	84%	4	→
Alimentation humaine	15%	5	↗
Cosmétique	1%	6	↗